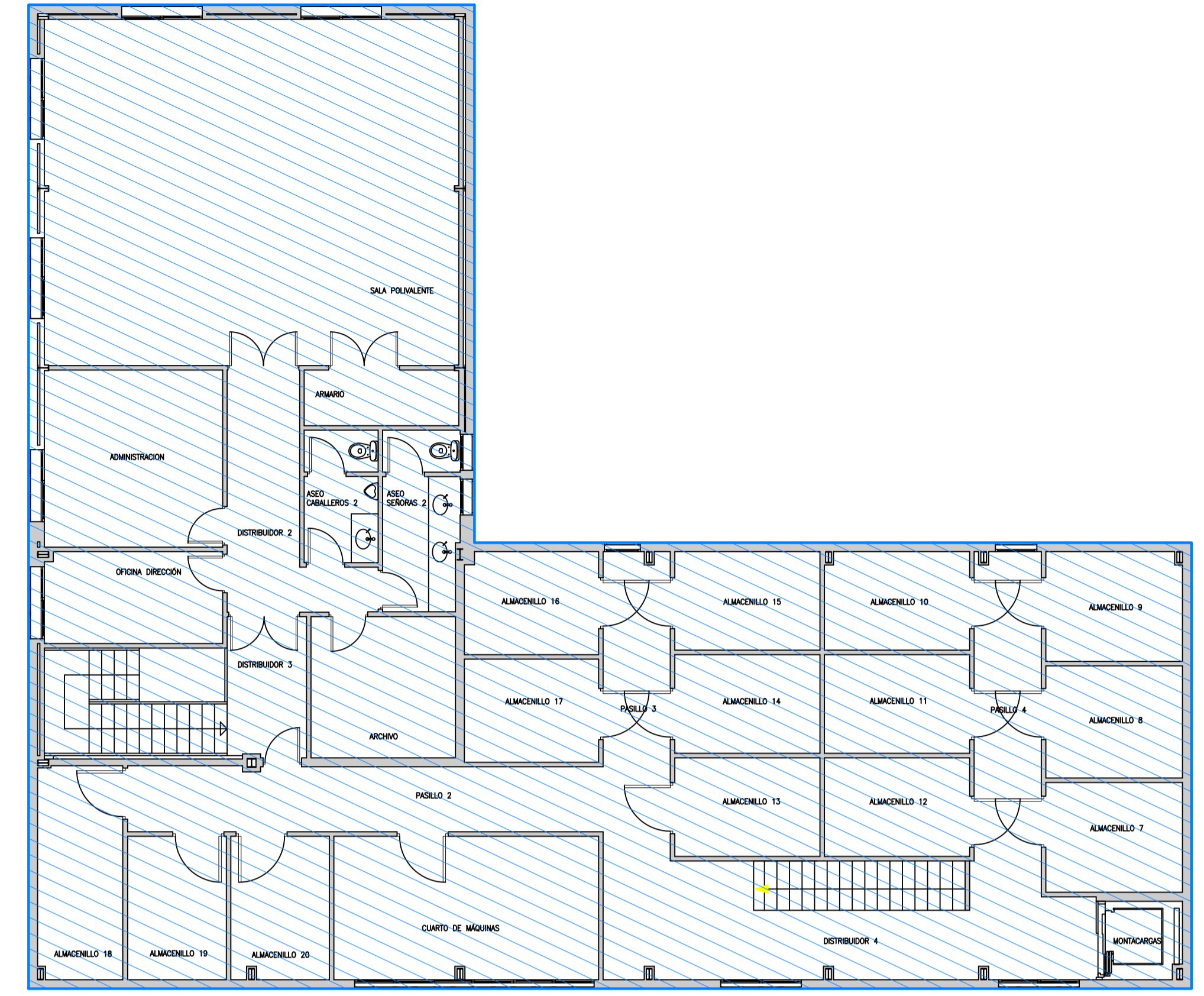
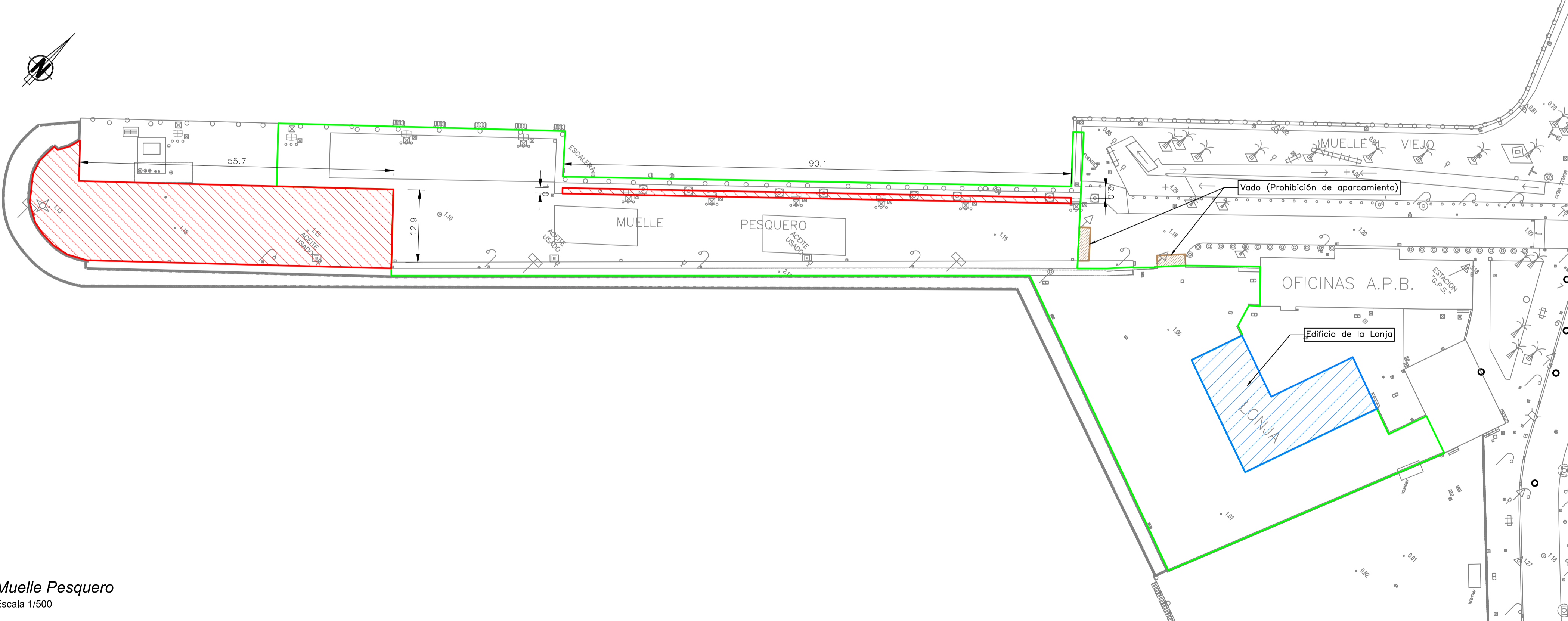


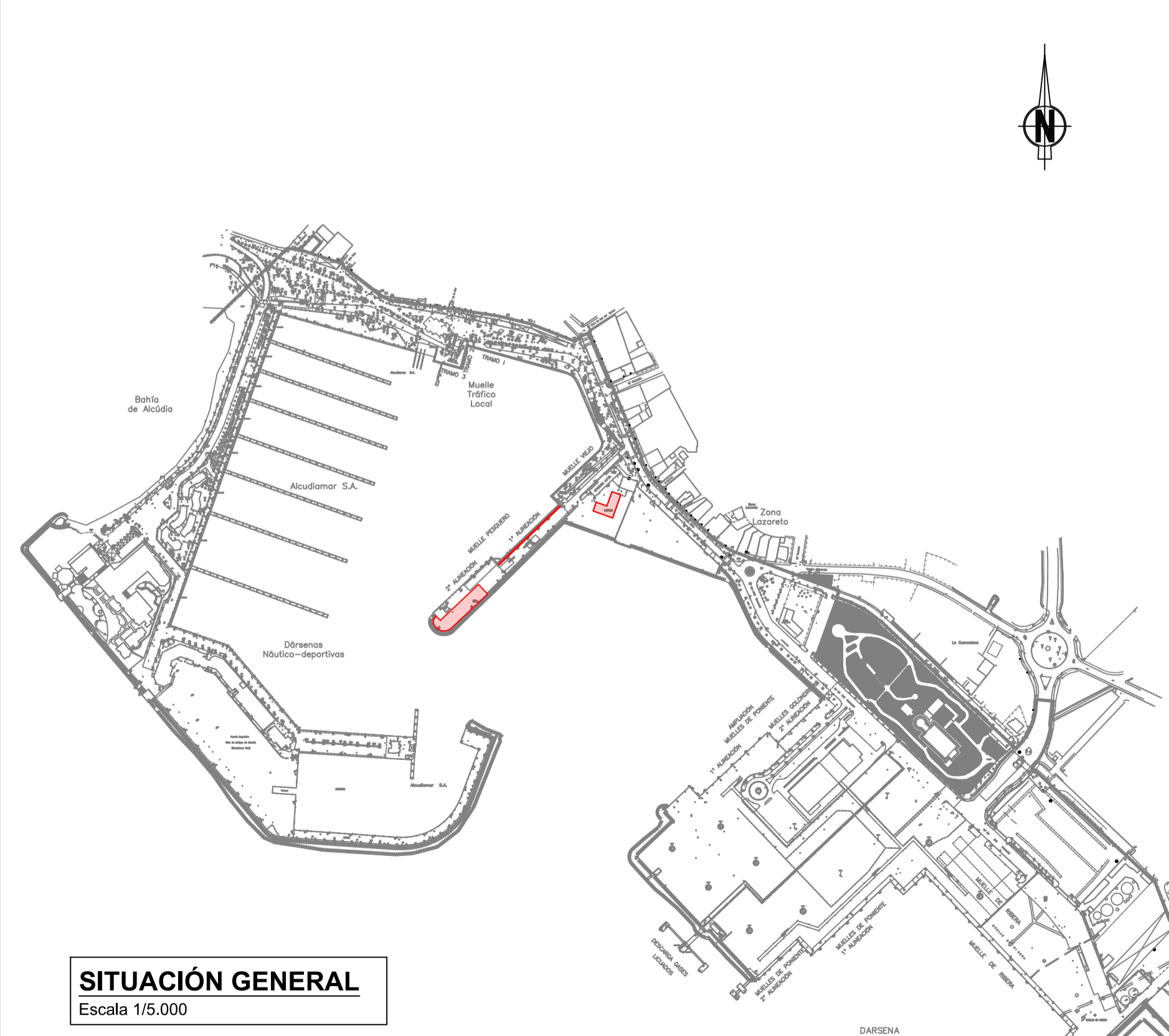
**PLANTA BAJA (P00)**  
Escala 1/100



**PLANTA PISO (P01)**  
Escala 1/100



**Muelle Pesquero**  
Escala 1/500



**SITUACIÓN GENERAL**  
Escala 1/5.000

<p><b>DEPARTAMENTO DE EXPLOTACIÓN PORTUARIA</b></p>	<p>Ocupaciones: <b>En edificio de La Lonja:</b></p> <p>En planta baja (P00): 379.3 m<sup>2</sup></p> <p>En planta piso primera (P01): 379.3 m<sup>2</sup></p>	<p>Ocupaciones: <b>En Muelle Pesquero</b></p> <p>Secadero de redes: 1001.7 m<sup>2</sup></p> <p><b>Total ocupación en Dominio Público: 1760.4 m<sup>2</sup></b></p>	<p>Leyenda:</p> <ul style="list-style-type: none"> <li><span style="border: 1px solid green; display: inline-block; width: 10px; height: 10px; margin-right: 5px;"></span> Zona de influencia.</li> <li><span style="border: 1px solid blue; display: inline-block; width: 10px; height: 10px; margin-right: 5px;"></span> Limite ocupación.</li> <li><span style="border: 1px solid black; display: inline-block; width: 10px; height: 10px; margin-right: 5px;"></span> Limite de la Zona de Servicio.</li> <li><span style="border: 1px solid red; display: inline-block; width: 10px; height: 10px; margin-right: 5px;"></span> Limite de la Zona Patrimonial.</li> </ul>	<p>Por la Cofradía de Pescadores San Pedro de Alcúdia:</p> <p>D. David Cursi Jurado</p>	<p>El Responsable de Dominio Público:</p> <p>D. José Carlos Rodríguez Zapico</p>	<p>El Jefe de Departamento de Explotación Portuaria:</p> <p>D. Armando Parada González</p>	<p>VP 8º El Director:</p> <p>D. Jorge Nasarre López</p>	<p>Escala: 1/500</p> <p>Fecha:</p> <p>Nº: 1120-CP/G</p>	<p><b>PLANO DE CONFRONTACIÓN DE LA SOLICITUD DE CONCESIÓN ADMINISTRATIVA CON DESTINO A ACTIVIDADES PESQUERAS Y COMERCIALIZACIÓN DE PESCADO, EN EL MUELLE PESQUERO DEL PUERTO DE ALCÚDIA..</b></p>
	<p style="text-align: right; font-size: small;">\\epbalears.local\dept\Palma\DelIneoc\EXPLORACION\CONCESIONES\Alcudia\CPG\1120-CPG\02.Otorgamiento 2021\Plano de confrontacion 1120-CPG.dwg</p>								